



IsDB 
البنك الإسلامي للتنمية
Islamic Development Bank

البنك الإسلامي للتنمية

IsDB



ISC

تمكين الشعوب من أجل مستقبل مستدام

تعزيز التعافي من الجائحة، وبناء المرونة، ودفع أجندة النمو الاقتصادي الأخضر

لماذا يوجد البنك الإسلامي للتنمية؟

البنك الإسلامي للتنمية (IsDB) مؤسسة مالية تعمل على تعزيز التنمية الاجتماعية والاقتصادية للناس في 57 بلد عضو والمجتمعات المسلمة في البلدان غير الأعضاء.



مين نحن؟

الرؤية

تجهيز الناس لقيادة تقدمهم الاقتصادي والاجتماعي على نطاق واسع ، ووضع البنية التحتية لتمكينهم من تحقيق إمكاناتهم.



الرسالة

بناء شراكات تعاونية بين المجتمعات والدول عبر القطاعين العام والخاص فضلا عن تعزيز الطول المبتكرة والمستدامة لأكبر تحديات التنمية في العالم، بينما نعمل من أجل تحقيق أهداف الأمم المتحدة للتنمية المستدامة.



يتمتع البنك الإسلامي للتنمية بتصنيف أئتماني "AAA" لا مثيل له من خلال الوكالات الدولية الرائدة

ويحتفظ البنك الإسلامي للتنمية بتصنيفه الائتماني الأعلى عند "AAA" من مؤسسات التصنيف الائتماني العالمية الكبرى، مما يؤكد قوته المالية الراسخة منذ العام 2006.

تقيم وكالات "موديز" و"ستاندرد آند بورز" و"فيتش" العالمية لتصنيف الائتماني مجتمعة تعرض البنك للمخاطر بدرجة منخفضة، مدعومة بالرافعة المالية المنخفضة، والأصول السائلة الكبيرة ومخزون رأس المال القوي القابل للاستدعاء. ويعزز هذا التصنيف المتسق من الدرجة الأولى، مكانة البنك الإسلامي للتنمية كأحد بنوك التنمية متعددة الأطراف الأعلى تصنيفًا على مستوى العالم والأعلى في العالم الإسلامي، مما يعزز قدرته على القيام بمبادرات التنمية المؤثرة، وتكريس ريادته في صناعة التمويل الإسلامي.

قيم المؤسسة

لكل الناس الحق في العيش بكرامة ورضا،
وأن رعاية النمو الاقتصادي هي أفضل
وسيلة للخروج من الفقر.

1 نحن نؤمن بأن:

الناس يدفع تقدمهم الاقتصادي والاجتماعي
على نطاق واسع، وإنشاء البنية التحتية
لتمكينهم من استغلال إمكاناتهم.

2 نحن نعمل على اعداد:

شراكات تعاونية بين المجتمعات والأمم،
عبر القطاعين العام والخاص.

3 نحن نبني:

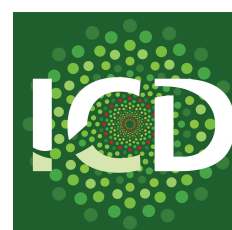
الطول المبتكرة والمستدامة لأكثر
تحديات التنمية في العالم، ونعمل على
تحقيق أهداف التنمية المستدامة.

4 نحن نعزز:



تطور المؤسسة

تطورت المؤسسة من كيان واحد إلى مجموعة تتكون من 5 أعضاء:



1975

البنك الإسلامي للتنمية

البنك الإسلامي للتنمية هو بنك إنمائي متعدد الأطراف يعمل على تحسين حياة الناس من خلال تعزيز التنمية الاجتماعية والاقتصادية.

1981

معهد البنك الإسلامي للتنمية

معهد البنك الإسلامي للتنمية مسؤول عن خلق المعرفة ونشرها في مجال الاقتصاد والتمويل الإسلامي.

1994

المؤسسة الإسلامية لتأمين الاستثمار وائتمان الصادرات

تقدم المؤسسة الإسلامية لتأمين الاستثمار وائتمان الصادرات تأمين الاستثمار وائتمان الصادرات للبلدان الإسلامية.

1999

المؤسسة الإسلامية لتنمية القطاع الخاص

تدعم المؤسسة الإسلامية لتنمية القطاع الخاص التنمية الاقتصادية لدولها الأعضاء لمشاريع القطاع الخاص.

2007

صندوق التضامن الإسلامي

تركز تدخلات صندوق التضامن الإسلامي للتنمية على تحقيق هدفين أساسيين هما تحسين مداخل الفقراء وتعزيز تنمية رأس المال البشري.

2008

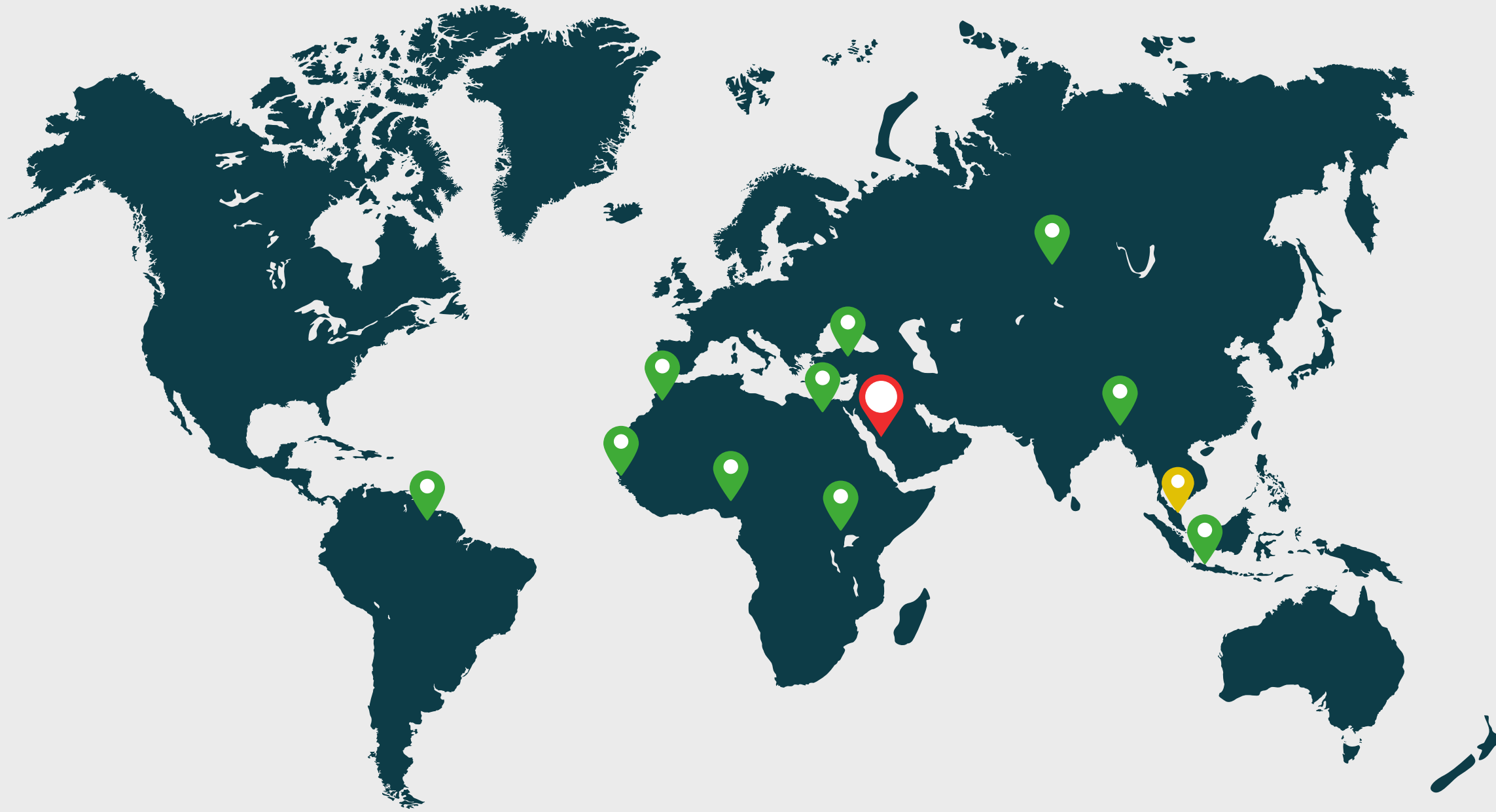
المؤسسة الدولية الإسلامية لتمويل التجارة

تعتبر المؤسسة الدولية الإسلامية لتمويل التجارة عاملاً محفزاً لتنمية التجارة بين الدول الأعضاء في منظمة التعاون الإسلامي.



أين نحن؟

نحن نضع بصمتنا على امتداد أربع
قارات



رئاسة البنك

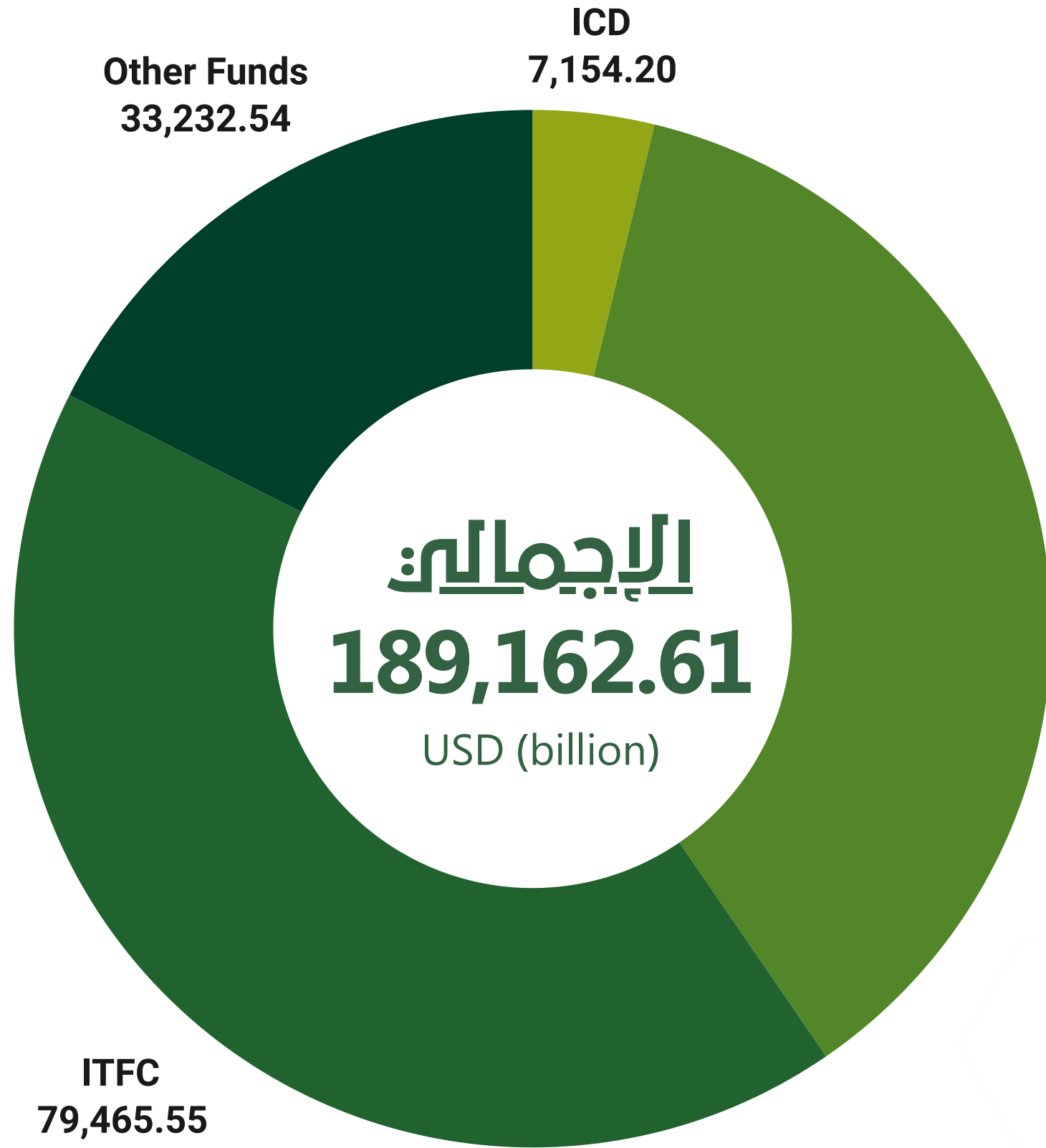


10 مكاتب اقليمية



1 مركز تميز



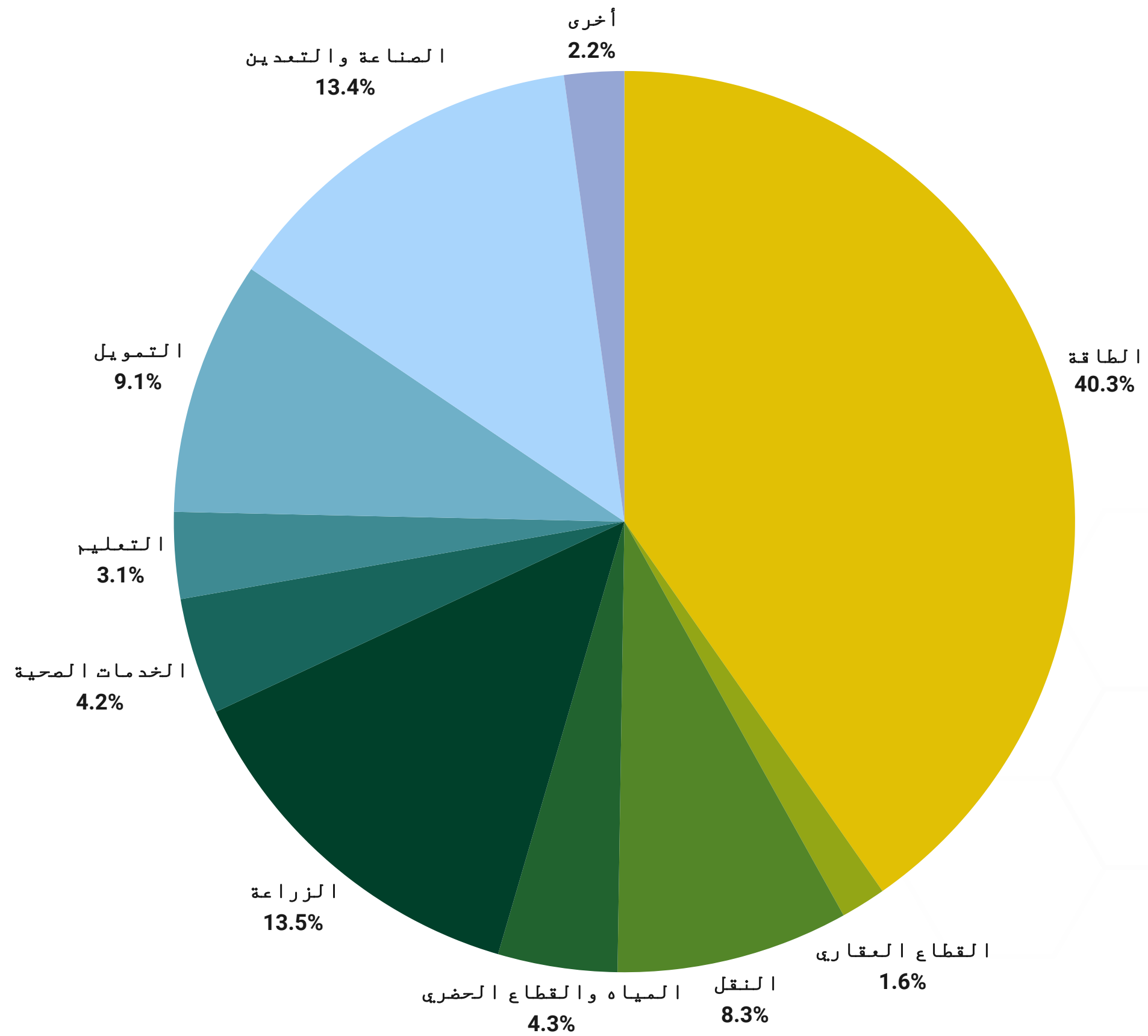


IsDB
69,310.32



إجمالي موافقات التمويلات

منذ تأسيس مجموعة البنك الإسلامي للتنمية
وحتى 30 يونيو 2024

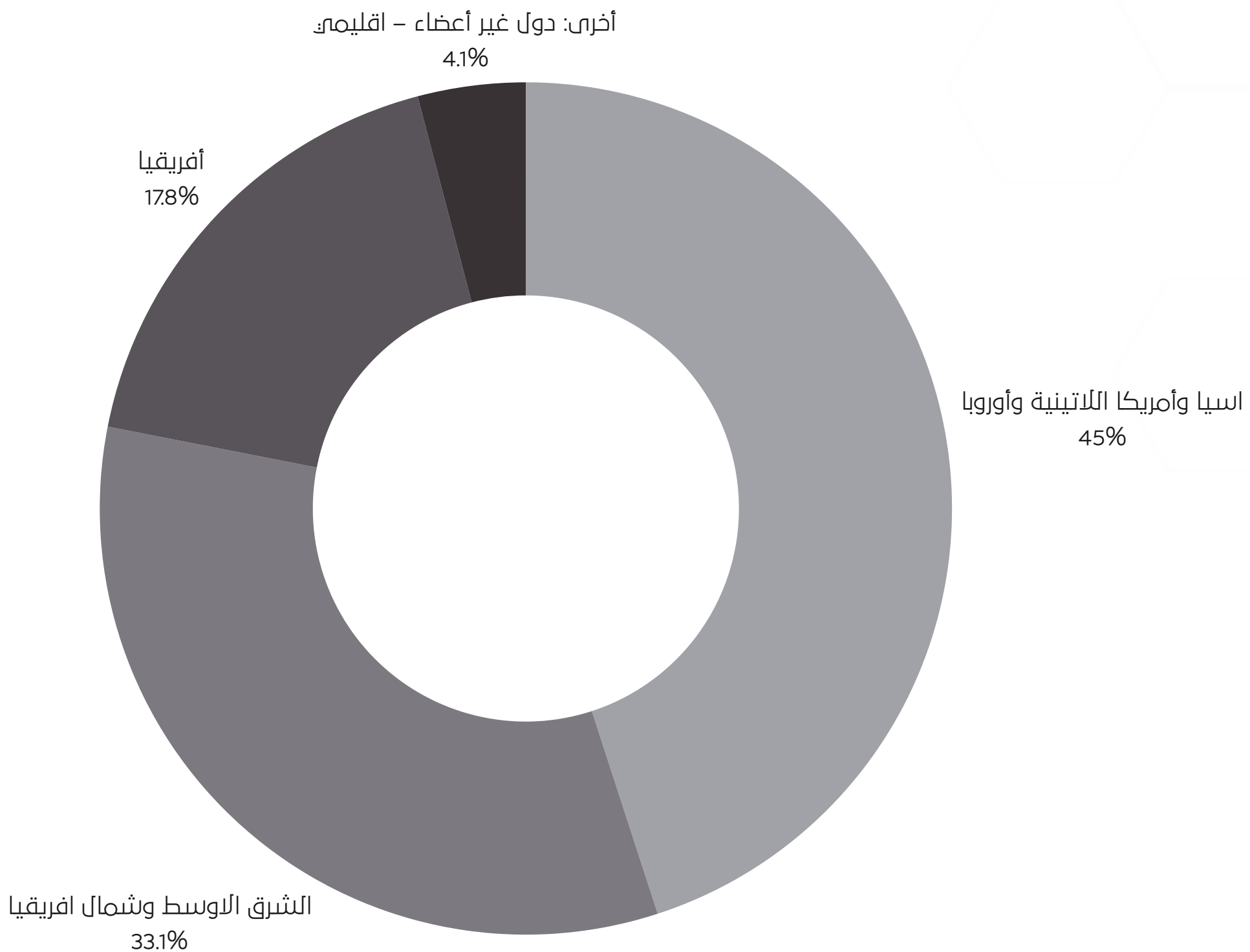


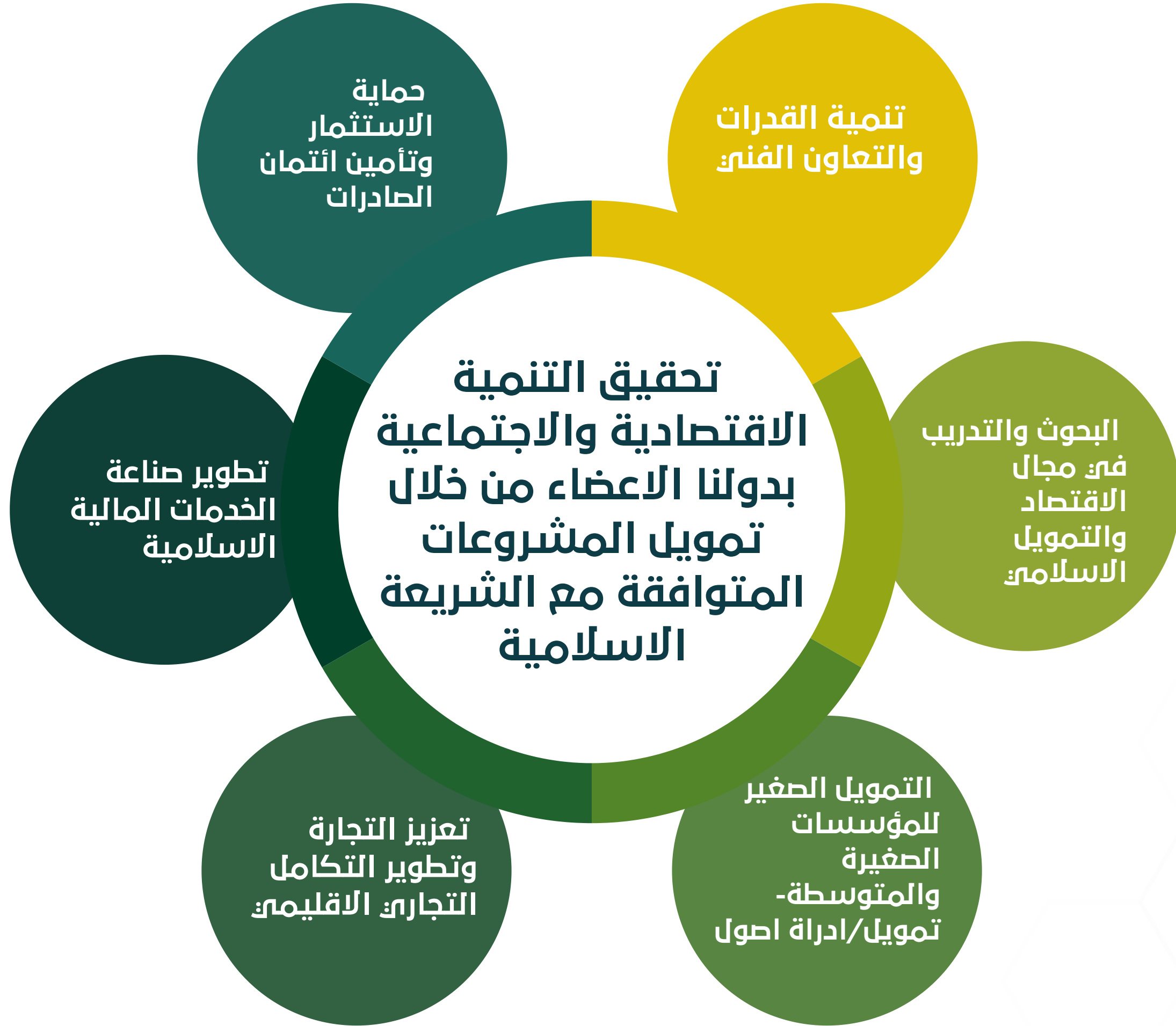
توزيع المشروعات

التوزيع القطاعي
(وحتى 30 يونيو 2024، الربع الثاني)

توزيع المشروعات

التوزيع الجغرافي:
(وحتى 30 يونيو 2024، الربع الثاني)





عملياتنا

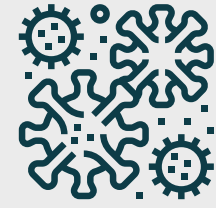




مواطن تركيزنا



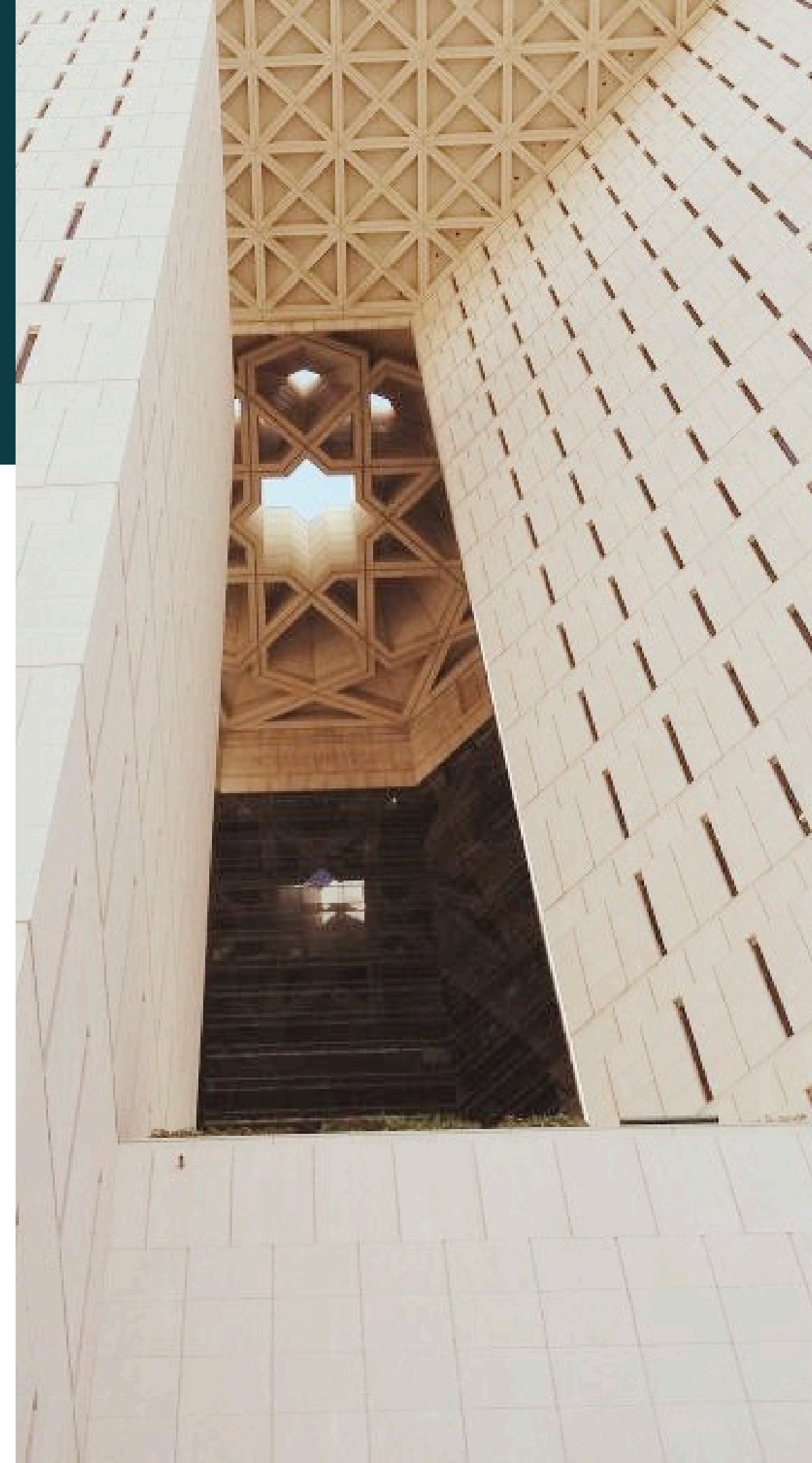
تعزيز التعافى وبناء المرونة



معالجة الفقر المتزايد



دفع النمو الاقتصادي الأخضر في دولنا الاعضاء



صندوق تثمير ممتلكات الأوقاف APIF

يشترك صندوق تثمير ممتلكات الأوقاف (APIF) في تمويل الوقف / او العقارات التجارية والسكنية المولدة للدخل لتعزيز الاستدامة المالية للمستفيدين ودعم أنشطتهم الاجتماعية والخيرية.

صندوق العيش والمعيشة

أطلق البنك الإسلامي للتنمية وشركاء التعاون الإنمائي صندوق العيش والمعيشة (LLF) برؤية مشتركة لانتشال الفئات الأشد فقراً من براثن الفقر في البلدان الأعضاء في البنك الإسلامي للتنمية. والصندوق هو أكبر مبادرة تنموية من نوعها في الشرق الأوسط وتخدم 33 دولة عضو في البنك الإسلامي للتنمية.

EE التمكين الاقتصادي

يهدف صندوق التمكين الاقتصادي للشعب الفلسطيني (EEFPP) إلى تمكين أكثر من 300 ألف أسرة فلسطينية خلال العقد المقبل، كما يهدف إلى تحسين الدخل والمعيشة للشعب الفلسطيني في الأراضي المحتلة.

مبادرات خاصة



الشركاء الرئيسيين

مجموعة التنسيق العربية



بنوك التنمية متعددة الأطراف والمؤسسات الدولية



المنظمات الشائبة والأخرى





IsDB

**Thank you
Merci
شكرا**